

Quelle
BEAUTÉ!



Baume au corps

Onctueux, subtilement dosés, on ne peut plus se passer de leur texture enveloppante et voluptueuse.

Sa texture fondante est si appétissante que c'est un plaisir gourmand de s'en envelopper. Le **Miel Nourricier Corps de Sanoflore** bénéficie du pouvoir régénérant de la ciste et des effets apaisants du tilleul. Il agit sur les peaux sensibles et sèches et son parfum miellé embaume toute la journée. **NutriExtra de Vichy** est l'ennemi déclaré de la sécheresse cutanée. On s'en tartine généreusement après la douche, et on ressent tout de suite les effets du trio gagnant beurre de karité, huile de macadamia et glycérine. Confort non-stop pendant deux jours ! Encore plus généreuse, si c'est possible, **Hand & Body Lotion d'Essential Kit**, une marque venue d'Australie aux formules naturelles faites d'huiles essentielles, vendue en exclusivité chez Colette. Ce baume contient également du beurre de karité et de macadamia, de l'huile d'olive et de pépins de raisin, ainsi que de la prune de kakadu, du quandong et du lilly pilly. On n'est pas très familière de ces fruits exotiques, mais ils procurent un bien-être incroyable. Plus exotique encore, le **Baume Fondant aux Noix Tropicales des Cinq Mondes**, qui s'inspire d'un rituel de beauté millénaire de la cour du Siam. La texture, car c'est ce qui prime pour ce type de produit, est absolument divine ni grasse ni collante. Enfin, question fragrance, on fond pour l'**Huile de Monoi de Nars**, obtenue en laissant macérer dans une huile essentielle de noix de coco des bourgeons de fleurs de tiaré. C'est à elle que les Polynésiennes doivent l'exquise beauté et la douceur de leur épiderme. Alors pourquoi ne pas nous l'approprier toute l'année ?



On ne triche plus!

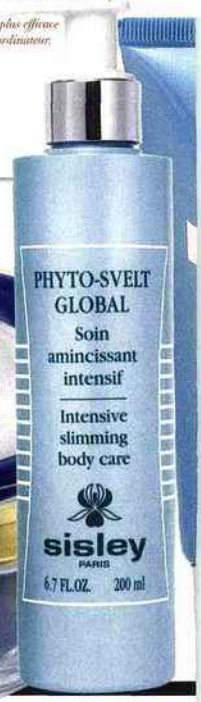
Pour célébrer ses 25 ans, **LGP**, la marque de palper-rouler plus connue sous le nom du Cellu M6 s'offre une campagne de pub dont la photo (ci-dessous) est garantie sans retouches. Le lipomassage mécanisé (deux rouleaux motorisés et un système d'aspiration séquentielle et continue) a fait ses preuves depuis deux décennies. Son principe est d'agir sur les graisses dont nos régimes acharnés et autres footings n'ont pas pu venir à bout. Aujourd'hui, c'est une nouvelle façon d'entretenir son visage et son corps avec une gamme d'appareils de haute technologie.

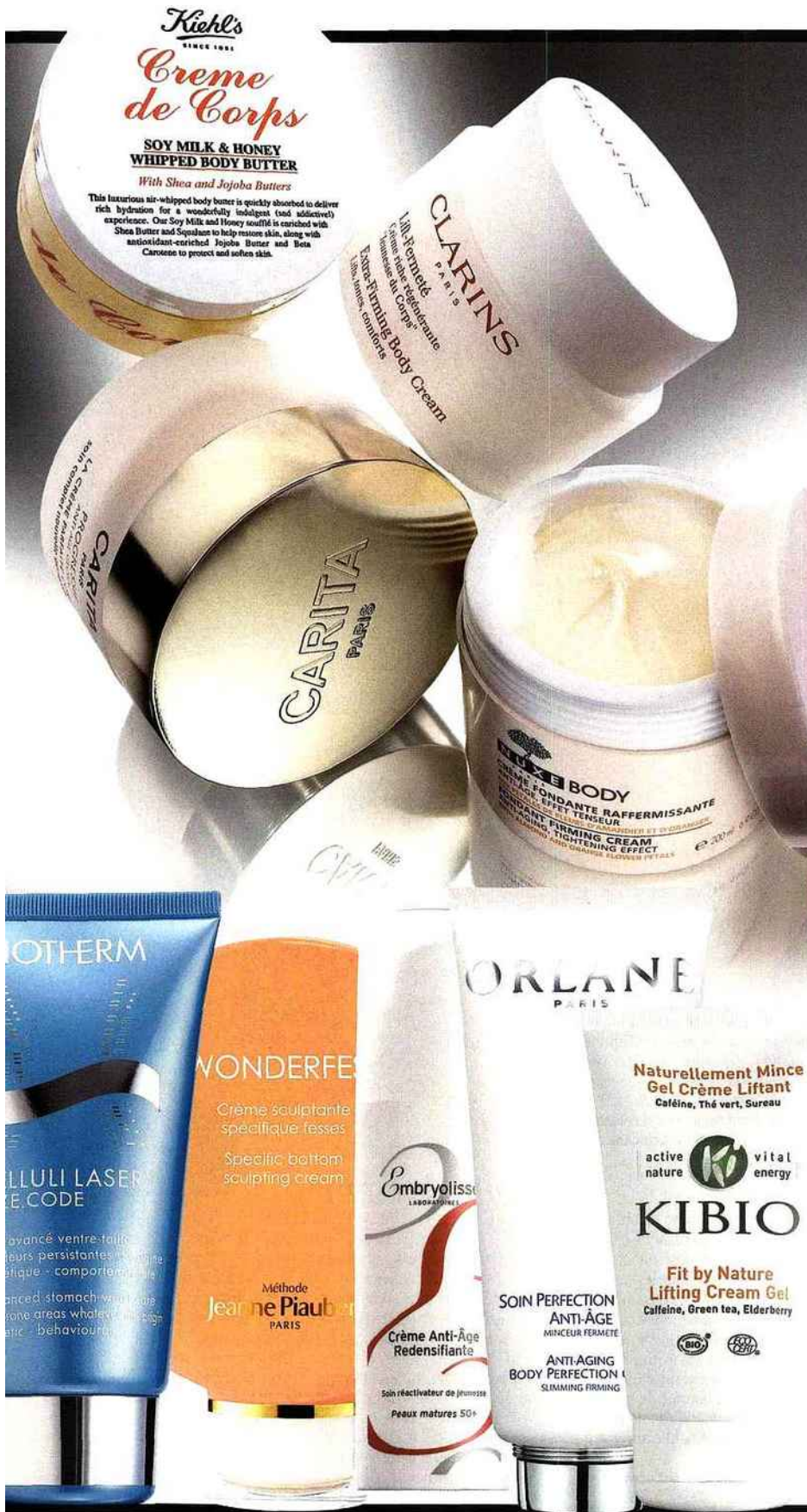
Renseignements : 0 800 803 806.



PHOTOGRAPHIE
NON RETOUCHÉE

Parce que pour
commencer naturellement
la
il y a plus efficace
que l'ordinateur.





Plus de ressort

Pour pilonner précisément les secteurs engorgés, on adopte un plan de bataille ciblé : se tartiner encore et encore...

LE COU ET LE DÉCOLLETÉ

Ils sont nos atouts séduction. Ces zones extrêmement fragiles doivent être protégées, hydratées, massées, nourries jour après jour, par le bon produit. Ma préférée, la **Crème Orchidée Impériale de Guerlain**, qui estompe les taches de pigmentation et redensifie l'épiderme. Et puis il y a la texture, incroyablement voluptueuse.

DES BRAS AUX GENOUX

On mise sur le soin **Phyto-Svelt Global de Sisley**. Il est, tout à la fois, antioxydant, déstockant, raffermissant et décongestionnant. Il intègre pour la première fois un actif raffermissant utilisé habituellement pour le visage. Il va protéger et stimuler les fibres de collagène pour une double action sur l'élasticité et la fermeté. Face intérieure des bras, contour des genoux massés chaque jour... Le résultat se voit.

LES TOUT-EN-UN

Contre la cellulite et la peau qui plisse, des crèmes fouettées vont nous muscler. Après une seule application de la **Lift-Fermeté de Clarins**, on comprend mieux pourquoi les dix produits corps de la marque remportent un tel succès. Sur la peau, 3 brevets, 206 essais, 8 extraits de plantes se combinent pour retendre nos tissus fatigués. Effet garanti... Dans la même famille, la **Crème Fondante Raffermissante** de la gamme **Nuxe Body**, la **Crème de Corps de Kiehl's** et la **Crème Parfaite Soin Complet Nouvelle Génération** de **Carita** allient textures douces et formules liftantes pour un soin complet en un seul geste.

POUR UNE TAILLE DE GUÊPE

Le ventre est une zone vraiment difficile à affiner, mais cette crème arrive quasiment à cloner les effets d'une séance d'abdos. Soufflant, non? Affineur de ventre par excellence, **Cellulilaser Size Code de Biotherm** stimule l'expression des gènes de fermeté.

DES FESSES DE BRÉSILIENNE

Pour un fessier tonique, **Jeanne Piaubert** lance **Wonderfess**, un gel qui gaine, lift et réveille les muscles sous-jacents. Il faut l'appliquer avant ou après une petite séance de sport. Quand même...

LES PLUS QUE PARFAITES

Pour les plus exigeantes, certaines marques ont imaginé des cocktails multitâches qui combinent les vertus d'une crème raffermissante avec un soin anti-âge. Chez **Orlane**, le **Soin Perfection Corps Anti-Âge** fleure bon le pamplemousse, le thé vert et le musc. Bonus pour les paresseuses : son application est simple, sans massage. Les laboratoires **Embryolisse**, dont les soins se transmettent de mères en filles comme des secrets de beauté, propose une **Crème 365 Anti-Âge Redensifiante** pour les peaux plus matures. Côté bio, la composition du **Gel Crème Liftant de Kibio** riche en caféine et thé vert pour le déstockage des graisses et l'anti-rétention d'eau, et en sureau, veinotonique naturel à l'action drainante, assure hydratation et minceur. À appliquer quotidiennement...